



Hotel Castle inn Yokkaichi

ホテル キャッスルイン四日市

### 団体宿泊に関するご案内

ホテルキャッスルイングループではお客様のご人数やご要望にそって団体予約を承っております。

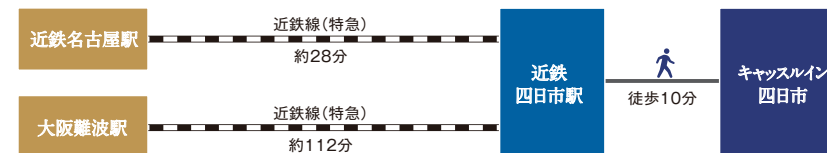
ビジネス・スポーツチーム・学校などグループでのご利用もお受けいたします。どうぞお気軽にご相談ください。



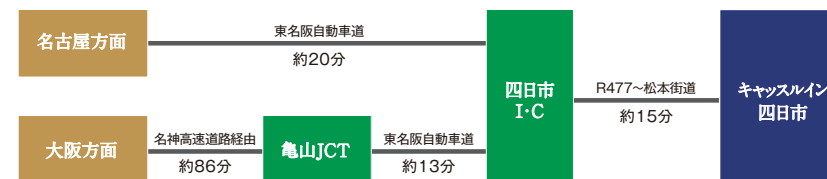


近鉄四日市駅から徒歩約10分  
 東名阪自動車道 四日市I・Cから車で約15分  
 どの工場へも車でのアクセス抜群でレジャーの拠点としても最適です

電車でお越しのお客様



車でお越しのお客様



周辺スポット

**1 なばなの里**  
 国内最大級のスケールと世界最高峰のクオリティで8000坪の広大な敷地に広がるイルミネーションは圧巻です。四季折々の美しい花々が咲き誇る花のテーマパークです。

**2 ナガシマリゾート**  
 東海エリア最大級の遊園地。ジェットコースターの数は日本最多。アトラクションは55種以上あり、夏には日本最大級7万㎡のジャンププールがオープン。隣接する日帰り大露天風呂「湯あみの島」もあり、お子様からご年配の方まで楽しめます。

**3 四日市コンビナート夜景**  
 大スケールの工場夜景が楽しめる全国屈指の人気エリアです。石油コンビナートを中心とした工場は幻想的で光に包まれた夜景撮影ができます。お薦めスポットは相見橋。海上からお楽しみいただける「夜景クルーズ」も運行。

**4 御在所岳(ロープウェイ)**  
 標高1212mにかかるロープウェイはの日本最大級で全長2161m。約12分の空中散歩では伊勢湾や知多半島が一望できます。春にはツツジや桜、そして様々な植物が咲き秋には紅葉が美しく、御在所岳の頂上から眺める景色は絶景です。

**5 四日市スポーツランド**  
 全長1.2km、31ポイントの木製遊具によるアスレチックコースと全長150mのコースを滑り降りるスーパースライダーが子供たちに大人気! レンタサイクル、ローラースケート、ちびっ子プール等があり、大人から子どもまで楽しむことができます。

**6 鈴鹿サーキット**  
 F1日本GPや鈴鹿8耐ロードレースが開催されるレーシングコース。「ゆうえんちモトピア」には30種類のオリジナルな乗物が楽しめます。国際レーシングコースを疾走できるサーキットコースは圧巻です。

駐車場のご案内

57台の駐車スペースを誇る駐車場を無料でご提供しております。ビジネスや観光でご利用のお客様に安心してご利用いただけます。

収容台数	57台
形式	平面
料金	無料
大型車(バス)	大型バス駐車不可
利用時間	チェックイン～チェックアウトまで
近隣駐車場	満車の場合はお近くの有料駐車場をご案内致します。 ・三交の駐ing九の城 (徒歩4分 最大24時間400円) ・ラッキーパーク西浜田町 (徒歩3分 最大24時間400円)

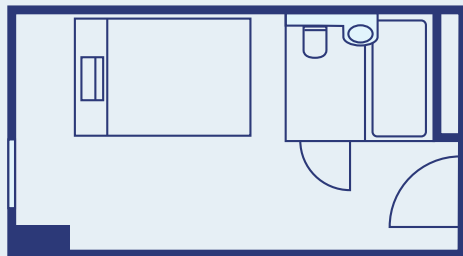
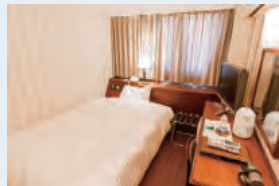




# お部屋のご案内

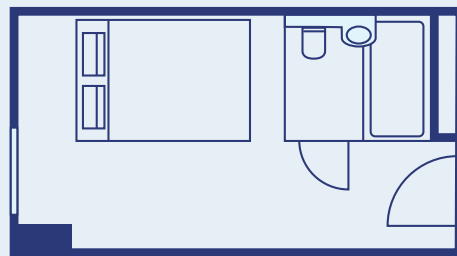
## スタンダードセミダブル

定員	1名
ベッド数	1台
ベッドサイズ	130cm×195cm
部屋の広さ	12m <sup>2</sup>



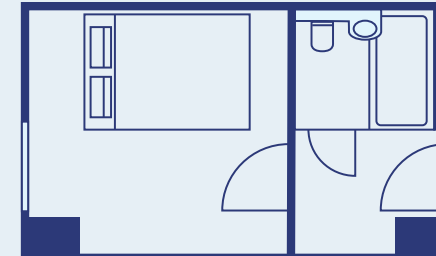
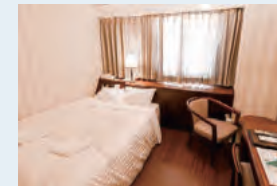
## スタンダードダブル

定員	1~2名
ベッド数	1台
ベッドサイズ	140cm×195cm
部屋の広さ	13m <sup>2</sup>



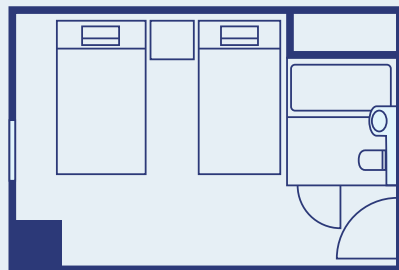
## ラージダブル

定員	1~2名
ベッド数	1台
ベッドサイズ	140cm×195cm
部屋の広さ	17m <sup>2</sup>



## ツイン

定員	1~2名
ベッド数	2台
ベッドサイズ	130cm×195cm・ 100cm×195cm
部屋の広さ	17m <sup>2</sup>



## デラックスファミリー

定員	2~4名
ベッド数	3台
ベッドサイズ	180cm×195cm・ 100cm×195cm×2
部屋の広さ	47m <sup>2</sup>



### <客室設備・備品>

- ・Wi-Fi無料接続
- ・加湿機能付空気清浄機
- ・冷蔵庫
- ・液晶テレビ
- ・湯沸かしポット
- ・ドライヤー
- ・電話

### <客室アメニティ>

- ・お茶セット
- ・ハミガキセット
- ・シャンプー、コンディショナー
- ・ハンドボディーソープ
- ・バスタオル
- ・足拭きマット
- ・シェイバー
- ・ナイトガウン
- ・タオル
- ・スリッパ

### <貸出備品>

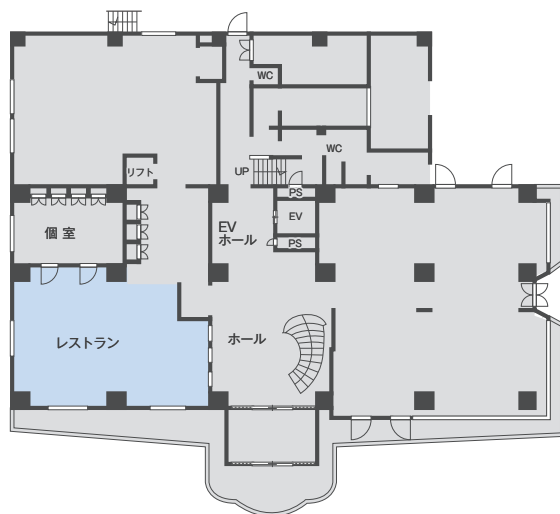
- ・ズボンプレスナー
- ・電気スタンド
- ・アイロン
- ・携帯電話充電器
- ・毛布
- ・体温計
- ・ソーイングセット

客室概要 | チェックイン 15:00 / チェックアウト 10:00 | 延長料金 1時間/1部屋 +1000円(税込) 14時以降は、通常料金全額を頂戴しております。\*満室日及び繁忙日はご延長できない場合がございます。

7F	客室 701~721
6F	客室 601~623
5F	客室 501~523
4F	客室 401~423
3F	客室 301~323
2F	ロビー・フロント 宴会場(多目的ルーム・会議室) ランドリーコーナー・ミニキッチン・マンガコーナー
1F	レストラン メンズ理容 rof、あかほり接骨院、ヘアー&エステ美容室 rof

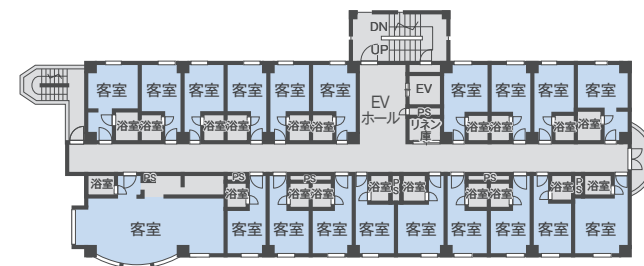
1F

レストラン



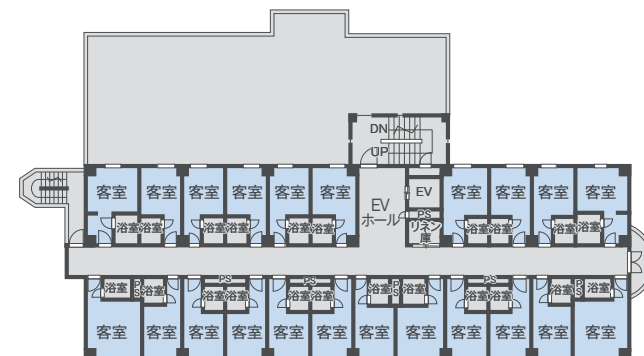
7F

客室 701~721



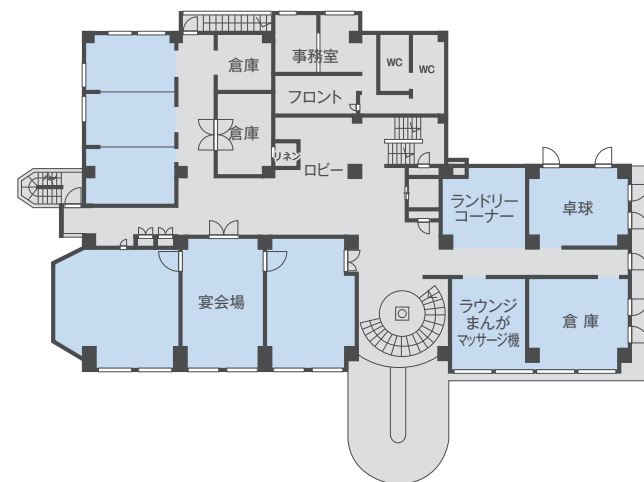
3F~6F

客室 301~623



2F

ロビー  
宴会場  
(多目的ルーム・会議室)  
ランドリーコーナー



各種サービス

長期滞在者向けに充実したスペースが誕生!

●調理が楽しめるセルフキッチンスペース



調理器具の貸し出しもあるので、外食費の節約にいかがでしょうか。24時間いつでもご利用OKです。製氷機もあり、ご自由に取り出し可能です。



●イートイン&マンガコーナー

セルフキッチンスペースで調理した料理やお弁当など飲食OKなイートインルーム。マッサージ機も設置(有料)しております。24時間いつでも利用可能なので休憩の際は是非ご利用ください。



●リフレッシュスペース

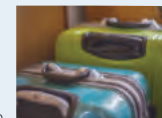
リフレッシュスペースには、卓球台を設置しております。もちろん無料でご利用いただけます。お仲間や交流の場として活用してください!



長期滞在向けサービスも充実!

●長期荷物預かりサービス

原則として最長3ヶ月間、無料でお預かりいたします。



●無料貸しロッカー(設置予定)

●アメニティBAR

お気に入りのアメニティを、お部屋までお持ちください。ロビーにて設置しております。



●シャンプーBAR

いつもと違う香りや手触りを試してみませんか。お気に入りのシャンプーに出会えるかも・・・



●Wi-Fi無料接続

スマートフォン、タブレットPCなどでも全館でWi-Fi接続が無料でご利用いただけます。



●無料パソコンコーナー

観光スポットやちょっとした調べもの等に、ご自由にお使い下さい。24時間利用可能です。



●電子レンジ

お弁当やお惣菜の温めにご利用ください。1Fと5Fにご用意しております。



●コインランドリー

長期滞在に便利な洗濯機と乾燥機をご用意しております。



●宅配便

フロントにて受付いたしております。お預かりも承ります。



●24H対応のフロント

お客様ひとり一人にあわせた、きめ細やかなサービスで快適なご宿泊をサポートいたします。チェックイン時間を気にせずお越しいただけます。門限もございません。



●駐車場

57台の駐車スペースを無料でご提供しております。ビジネスや観光でご利用のお客様に安心してご利用いただけます。



その他サービス

- ・タクシー手配
- ・チェックイン前・チェックイン後の手荷物預かりサービス
- ・宅配便のお取り扱い
- ・コピーサービス  
白黒/1枚10円・カラー/1枚50円
- ・FAXの送受信サービスあり  
料金など詳しい内容はフロントまでお問い合わせください



レストラン

●ご朝食

好評の朝カレーのほか、納豆、味噌汁、ごはん、パンなどはセルフコーナーでお好きなだけお召上がり下さい。メインディッシュは、日替わりでご提供させていただきます。



●団体夕食

20名以上は夕食もご準備できます。



朝食時間	6:30～9:00 (close)
内容	メインディッシュ+セルフコーナー
料金	800円(税込)～
フロア	1F レストラン
備考	※朝食付きプラン以外のお客様で、朝食をご希望の場合は前日までにご予約下さい。

多目的ルーム・会議室

ご利用人数・目的に合わせて2つの多目的ルーム・会議室をご用意させていただいております。お仕事前の打ち合わせ、本格的な会議、研修などお気軽にご利用ください。ご宿泊のお客様は、2時間まで無料でご利用いただけます。(第1会議室除く)



		第1多目的ルーム	第2多目的ルーム
場所・面積	面積	2F/74㎡	2F/33㎡
	口の字	24名	16名
最大定員	スクール	24名	16名
	シアター	48名	32名
	2時間	宿泊者・無料	
利用料金	外来	11,000円(税込)	5,500円(税込)
	延長1時間	4,000円(税込)	2,000円(税込)
1日(8時間)	宿泊者	30,000円(税込)	15,000円(税込)
	外来	40,000円(税込)	21,000円(税込)
利用時間	8:00～21:00※21:00以降は要相談		
基本設備	椅子・テーブル		
貸出備品	無料	スクリーン・ホワイトボード	
手配備品	有料	プロジェクターほか	



注意事項

- ・準備入室・退室は時間内にお願い致します。
- ・ご利用終了後、またご利用時間を超える場合はご連絡ください。
- ・ご利用人数は、規定定員以内でお願い致します。
- ・危険物、騒音、振動の元となる物、動物の持ち込みはご遠慮ください。
- ・各種ご宴会にて利用される場合は、お料理のケータリングの手配を承ります。その際のお飲物につきましては、ご自身でご用意ください。
- ・ゴミの処分は各自でお願い致します。

# 受入概要

受入可能日	鈴鹿サーキットレースイベント期間を除く
建築構造	鉄骨鉄筋コンクリート造 地上7F
客室内容	全客室数:108室、シングル:83室、ダブル:15室、ツイン9室、ファミリー1室
駐車場	大型バス不可 全60台 満車の場合は近隣有料駐車場へ案内(19:00~8:00 1時間400円)
最大受入人数	145名
食事場所	1Fレストラン
朝食 / 夕食	朝食 ワンディッシュ付ハーフバイキング 夕食 ケータリング対応 メニュー各種
館内の服装	制限はありません
エレベーター	EV1基 最大11名 750kg
遊戯施設	2F 卓球1台・レンタルコミック(700冊)
自動販売機	2F アルコール及びソフトドリンク(スナック有) 各1台、5F アルコール1台
売店・ コンビニエンスストア	館内は売店無し ホテルから徒歩3分にコンビニ有
宅急便	ヤマト運輸の宅急便の取り扱いが可能です(クール便不可)
冷暖房設備	全室冷暖房完備
貴重品	フロントにて預かり可

先着荷物	フロント預かり(荷物タグにお名前をご記入下さい)
マスターキー	貸出無
ツアーデスク	2Fロビーに設置可能
Wi-Fi	全館FREE Wi-Fi完備
ルームキー	オートロックキー、シリンダー式
非常口	各フロア2ヶ所
非常時避難場所	広域避難場所
館内放送設備	非常時を除き利用不可
客室内テレビ	全室完備
冷蔵庫	全室完備
客室電話	全室完備(外線有料)
モーニングコール	客室セット可能 またはフロントセット
客室備品	タオル一式・シャンプー・コンディショナー・歯ブラシ・ドライヤー・ ボディーソープ・ハンドソープ
大浴場	無



Hotel Castle inn Yokkaichi

ホテル キャッスルイン四日市

TEL.059-354-2200

〒510-0825 三重県四日市市赤堀新町1-20  
■チェックイン15:00/チェックアウト10:00  
■総客室数/108室  
<https://www.castleinn.co.jp/yokkaichi/>